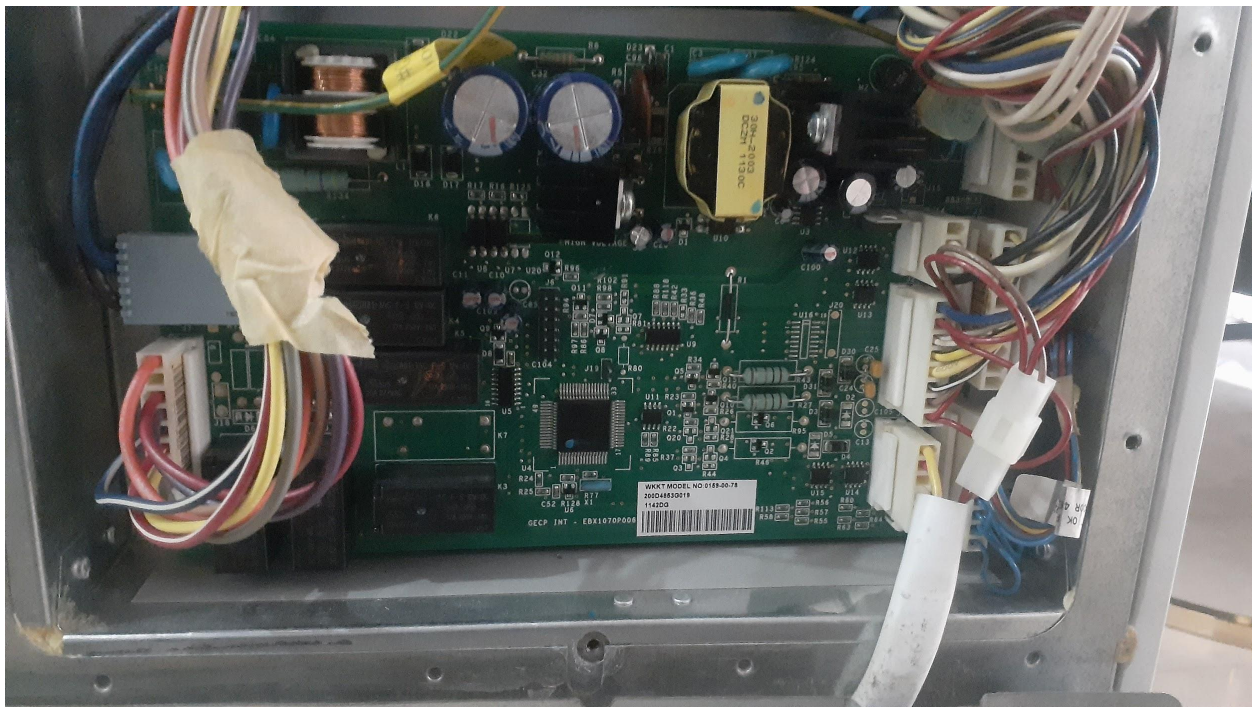


چرا یخچال فریزر White house (وایت هاوس) من کار نمی کند و سرما ایجاد نمی نماید؟

کار نکردن یخچال فریزر White house علت های مختلفی دارد که شامل مواردی می شود که قابل بررسی می باشد ولی در اینجا به مهمترین علت آن که شامل برد پاور یا برد اصلی White house می باشد اشاره خواهیم کرد

برد یخچال White house چیست؟





Q.C.503
PASSED

22

GECP_INT - EBX1070P007

Computime Ltd. 2022
225D6796G002 1923

GEA2022132050282

DC2M 1313C
30H-2003

MANF.
X1718-10
PAT.598111

WARNING
HIGH VOLTAGE



برد یخچال White house نقش حیاتی در دستگاه شما بازی می کند در واقع نقش این برد تنظیم دمای یخچال فریزر ،گرفتن فیدبک از سنسور های یخچال فریزر ، فرمان به فن های اپراتور، کندانسور، باز و بسته کردن دمپر، حرکت یخساز و تمامی قسمت ها و قطعات یخچال فریزر را کنترل کرده و تمامی فرمان های مورد نیاز را به آن ها می فرستد

برد یخچال فریزر جنرال الکتریک نقش مهمی در دستگاه شما دارد این مورد با کنترل الکترونیکی و گرفتن سیگنال ها و پاسخ ها عملکرد دستگاه شما را بررسی می کند با دادن سیگنال ها به کمپرسور و فن ها و دمپر و سیستم دیفراست .را فعال و غیرفعال کرده و عملکرد ایده آل را نسبت به اینکه مواد غذایی شما در حالت تازه بماند را ایفا می کند

دانستن اطلاعات اولیه از این برد می تواند به شما کمک کند که نقش مهمی در نگهداری دستگاه خود و بهینه کار کردن آن انجام دهیم اگر که دستگاه شما به خوبی کار نمی کند می تواند یکی از علت های آن از برد پاور باشد که به درستی فرمان ها را اجرا نمی کند به طور خلاصه برد پاور نقش حیاتی را در دستگاه شما انجام داده و مسئولیت تنظیم دما و عملکرد دقیق قطعات را بر عهده دارد

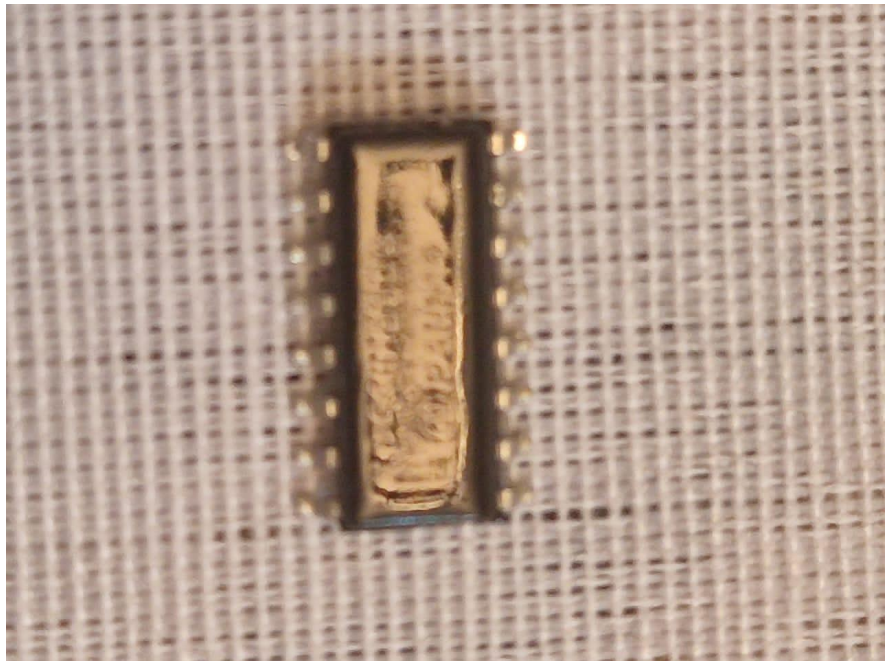
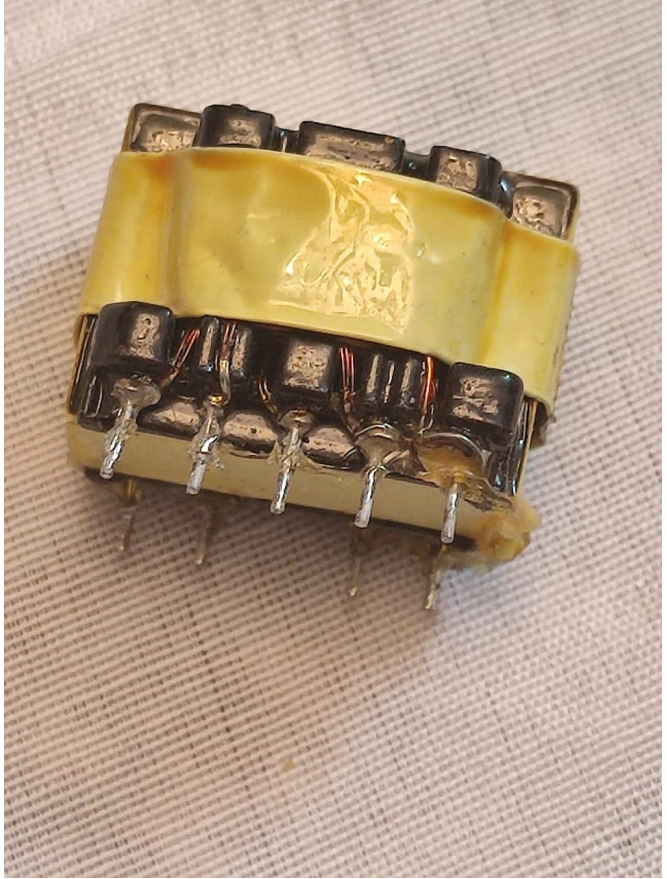
عملکرد برد پاور	نوع	قطعات
فرستادن سیگنال ها به	ان پی ان و ios	فن ها و دمپر
گرفتن فیدبک و سیگنال	ام آی تی و اس ام تی	سنسورها و ترمومیستر
فرستادن ولتاژ مورد نیاز	دی سی آر پی ام	فن ها و برد اینورتر کمپرسور

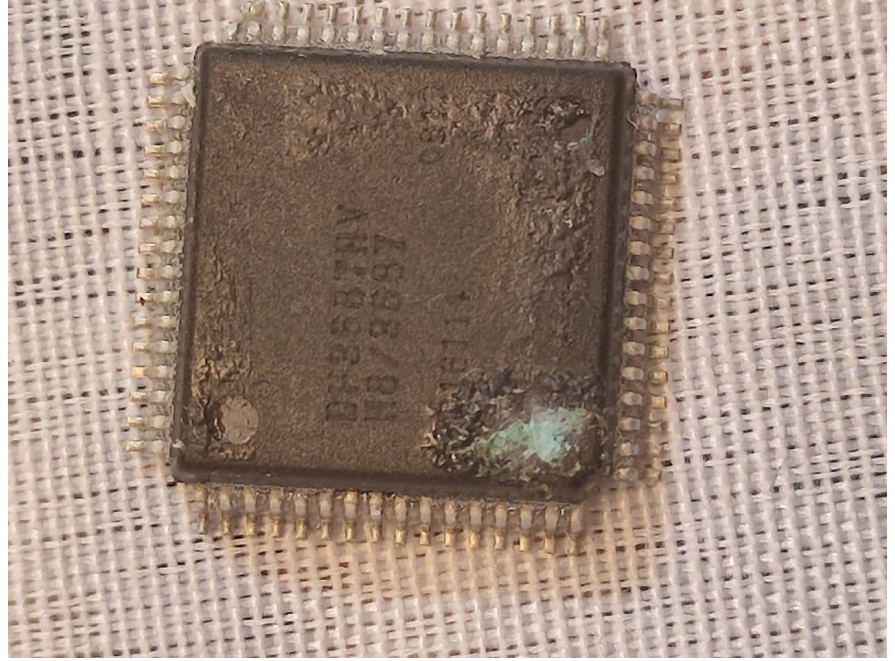
برد ساید بای ساید یخچال فریزر وایت ها به چه صورتی عمل می کند

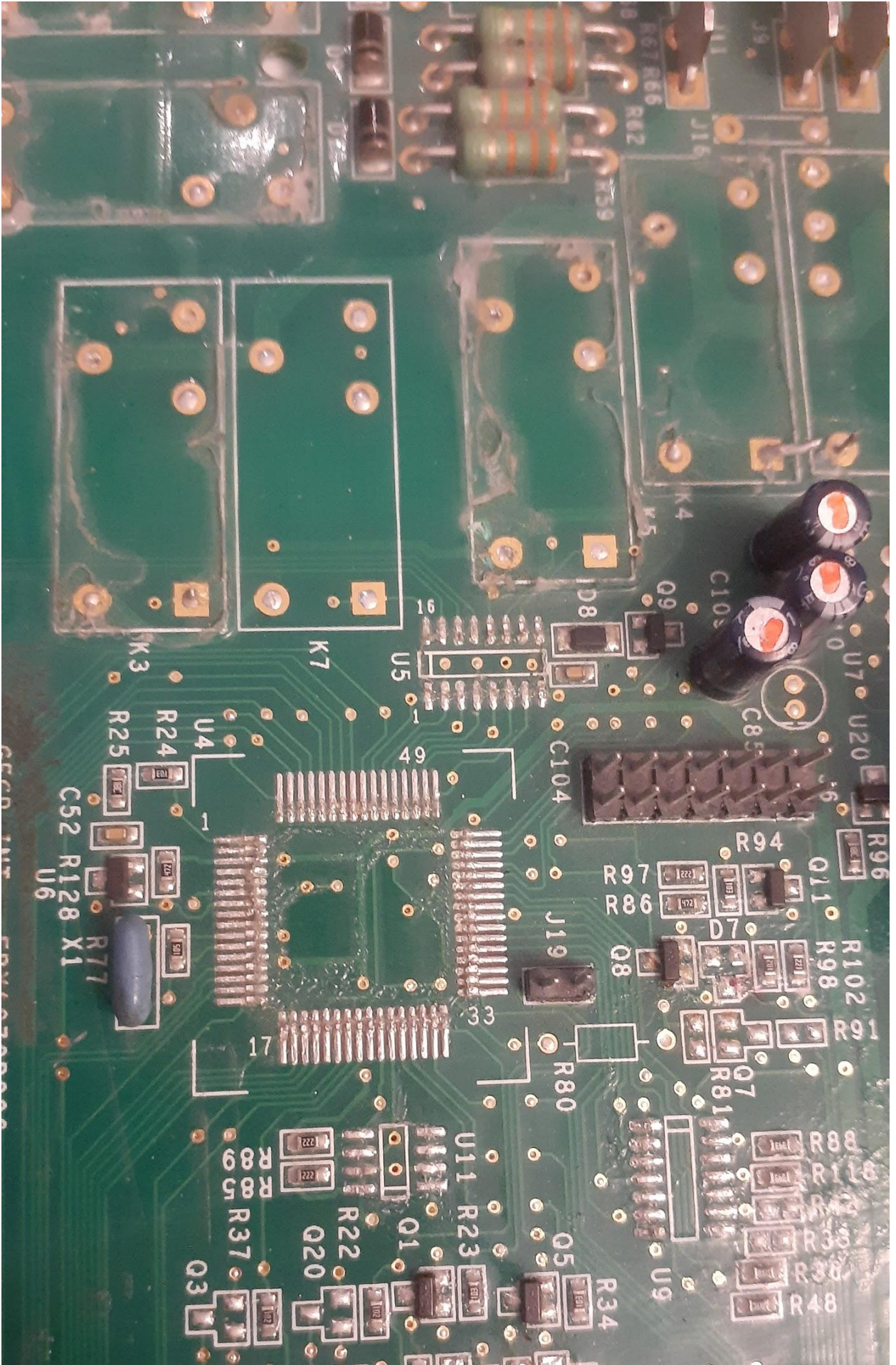
این برد از قطعات مختلف چپس آی سی ها و قطعات الکترونیک تشکیل شده است که یک مجموعه کامل را تشکیل داده و به وسیله گرفتن سیگنال سنسورها این سیگنال ها را در آی سی اصلی خود تجزیه و تحلیل کرده و آنها را تبدیل به پالس های نموده است و بر اساس آن پالس ها تغییراتی را در ولتاژ فن ها و کمپرسور خود می نماید البته این مورد فقط در کمپرسور های اینورتر دار قابل مشهود است بر همین اساس با تغییر دمای داخل دستگاه سنسور حس کرده و مقاومت اهمی سنسور تغییر کرده و آن مقاومت را به برد فرستاده و بر اساس آن ولتاژ نامی را به فن ها داده و دور فن ها را تغییر میدهد و یا اینکه کمپرسور را روشن و خاموش مینماید و یا اینکه دمپر را باز و بسته می نماید

برد یخچال فریزر وایت هاست شامل چه قسمت هایی است؟

شاسی برد از یک صفحه چاپی تشکیل گردیده است که در واقع فیبر چاپی آن می باشد بر روی این فیبر مسیرها و ارتباطات بین قطعات تعبیه گردیده است که به آن ها لایه های مسی یا مسیر ارتباطی گفته می شود بر روی این فیبر چاپی قطعات الکترونیک سوار گردیده و در مجموع برد را تشکیل میدهد د این قطعات شامل خازن های اس ام دی. آی سی ها .مقاومت ها .چپس ها می باشد که در واقع قسمت منبع تغذیه و مدار فرمان را تشکیل می دهند در صورتی که هر کدام از این قطعات مشکل پیدا کنند کارکرد برد را با اختلال ایجاد می نماید



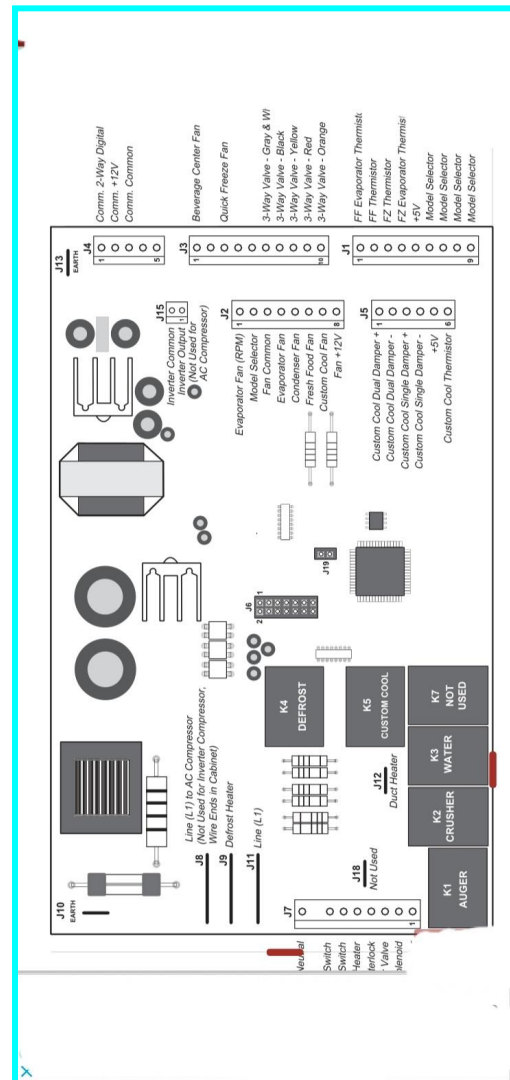




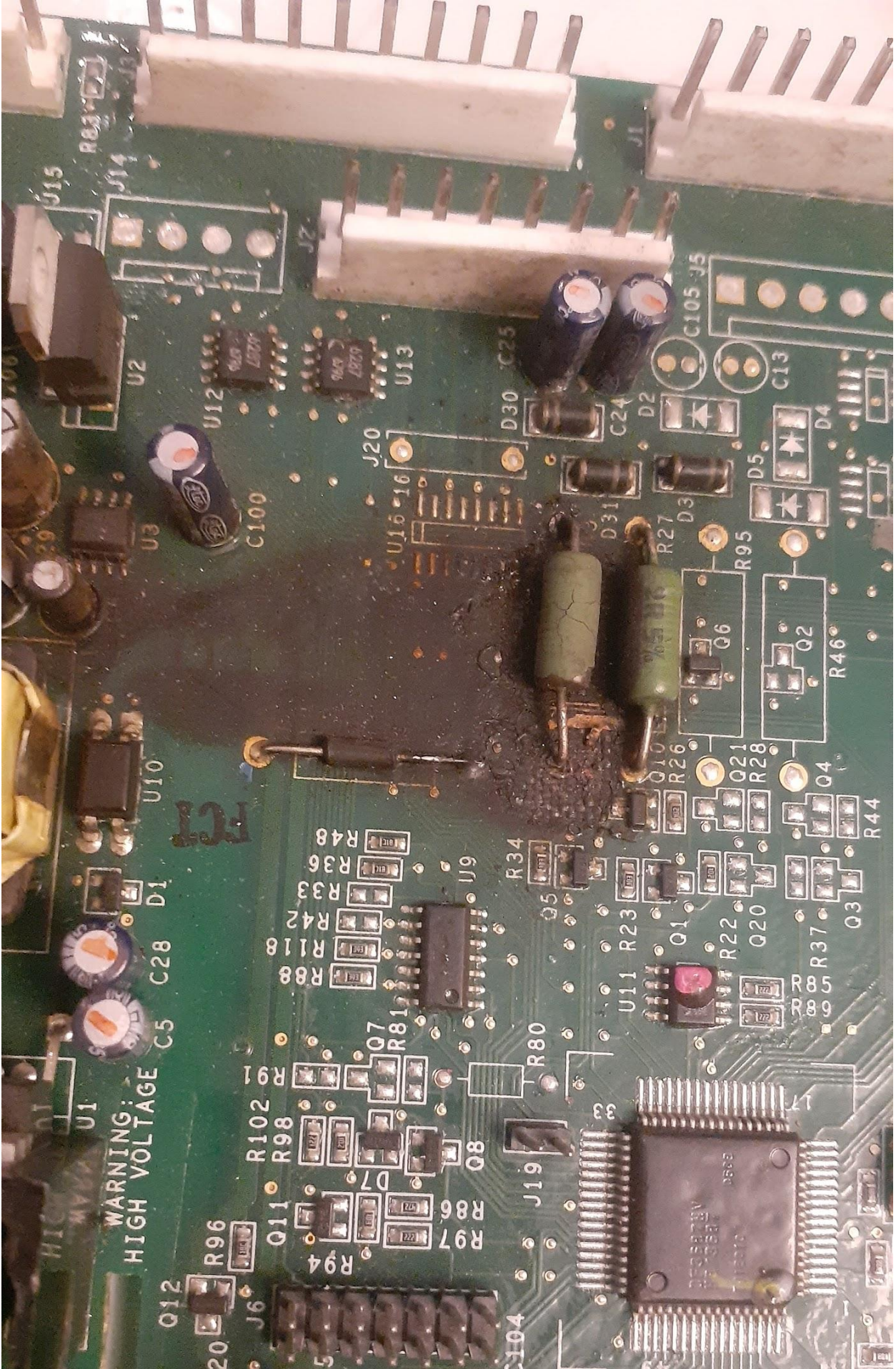
سوکتهای برد یخچال فریزر وایت هاوس

- 1- سوکت های ورودی سیگنال
 - 2- سوکت های خروجی سیگنال
 - 3- قسمت منبع تغذیه
 - 4- قسمت مدار فرمان
 - 5- قسمت تجزیه تحلیل و ایجاد فرمان ها
- این سوکت ها در روی برد تعبیه گردیده اند و در زیر می توانید آن را مشاهده نمایید سوکت ورودی شامل سوکت J7 و سوکت J11 می باشد همچنین سوکت J11 که در واقع سیگنال ها را بر اساس مقاومت عمومی از سنسورها دریافت کرده و به برد می فرستد سوکت های خروجی سوکت J2 و سوکت J5 سوکت هایی می باشند که ولتاژ را به قطعات یخچال فریزر فرستاده تا آنها بتوانند عملکرد مناسبی را داشته باشند به عنوان نمونه سوکت J2 ولتاژ را برای فن ها فرستاده تا فن ها با دوره های مختلف کار کنند.

نمای شماتیک برد White house



عیب های رایج و عدم کارکرد صحیح در برد کنترل سایید بای سایید وایت هاوس



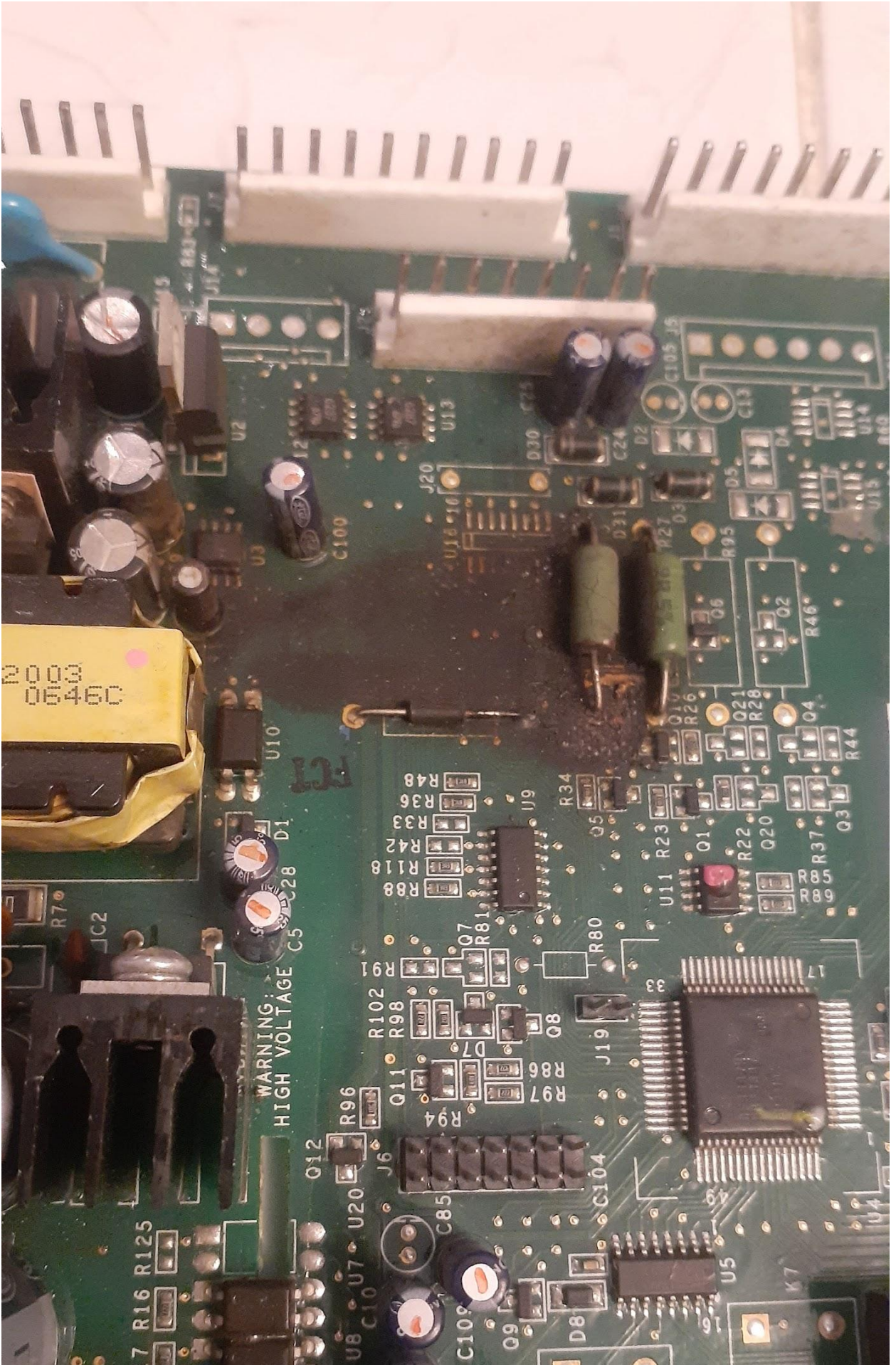
- ۱- در صورت اول بررسی کنید که آیا ولتاژ به دستگاه شما می رسد محافظ برق را چک کرده و اطمینان پیدا کنید که در پریز و در محافظ برقی خود ولتاژ را داریم در صورت داشتن ولتاژ ژ به موارد دیگر رجوع نمایید
- ۲- بعد از اطمینان از بودن ولتاژ و در صورت روشن نشدن دستگاه برد پاور را چک نمایید
- ۳- نمایشگر روی دستگاه را چک نمایید در صورت روشن نشدن نمایشگر با دست کلید ها را لمس کرده و در صورتی که عکس العمل را نمی بینید به مرحله بعد مراجعه نمایید
- ۴- پیچ های محافظ نگهدارنده درب برد پاور را باز نموده و ظاهر برد را چک نمایید در صورتیکه سوختگی در قسمتی از آن دید نیاز به تعمیر دارد
- در صورتی که برد کنترل شما یا برد روی پانل دستگاه شما کار نمی کند برد شما مشکل دارد در این صورت با تکنسین های مربوطه تماس بگیرید
- ۵- از سالم بودن سوکت ها و سیم های ارتباطی به برد کنترل دستگاه و ایت هاوس اطمینان حاصل نمایید



در صورتی که نمایشگر روی درب دستگاه شما هیچگونه علامتی ندارد و کار نمی کند نگران نباشید شاید که با راهکارهای که ارائه می شود بتوانید آن را خودتان رفع کنید

- ۱- بعد از چک کردن ولتاژ در پریز ها سیم ارتباطی به دستگاه را چک نمایید که قسمتی از آن قطع نشده باشد
- ۲- سیم های ارتباطی که در زیر درب فریزر قرار گرفته است و ولتاژ را به پانل می دهد را چک نمایید در اکثر مواقع این سیم به علت تعداد دفعات زیاد باز و بسته شدن درب از زیر قطع می گردد
- ۳- نحوه عملکرد پانل را به خوبی آموزش ببینید یا اینکه به دفترچه راهنما مراجعه نمایید در بعضی مواقع قفل کودک فعال گردیده یا اینکه یکی از دو کلید با همدیگر اتصال دارد با اشاره بر روی کلید ها از آزاد بودن کلیدها اطمینان حاصل نمایید. در صورت نیاز آن را درست کرده در بعضی مواقع پانل نیاز به ریست و برگشت به کنترل اولیه خود دارد
- ۴- قبل از تعویض نمایشگر قطعات دیسپنسر را چک نمایید در بعضی مواقع این قطعات نیازی به تعمیر دارند و لازم نیست نمایشگر را تعویض نمایید

هزینه و قیمت برد وایت هاوس. آیا برد یخچال وایت هاوس خود را تعویض یا تعمیر نمایم؟ نگران نباشید



2003
0646C

WARNING:
HIGH VOLTAGE

U10
U9
U8
U7
U6
U5
U4
U3
U2
U1
R48
R47
R46
R45
R44
R43
R42
R41
R40
R39
R38
R37
R36
R35
R34
R33
R32
R31
R30
R29
R28
R27
R26
R25
R24
R23
R22
R21
R20
R19
R18
R17
R16
R15
R14
R13
R12
R11
R10
R9
R8
R7
R6
R5
R4
R3
R2
R1
Q10
Q9
Q8
Q7
Q6
Q5
Q4
Q3
Q2
Q1
J10
J9
J8
J7
J6
J5
J4
J3
J2
J1
C100
C99
C98
C97
C96
C95
C94
C93
C92
C91
C90
C89
C88
C87
C86
C85
C84
C83
C82
C81
C80
C79
C78
C77
C76
C75
C74
C73
C72
C71
C70
C69
C68
C67
C66
C65
C64
C63
C62
C61
C60
C59
C58
C57
C56
C55
C54
C53
C52
C51
C50
C49
C48
C47
C46
C45
C44
C43
C42
C41
C40
C39
C38
C37
C36
C35
C34
C33
C32
C31
C30
C29
C28
C27
C26
C25
C24
C23
C22
C21
C20
C19
C18
C17
C16
C15
C14
C13
C12
C11
C10
C9
C8
C7
C6
C5
C4
C3
C2
C1

برد یخچال فریزر وایت هاوس از قطعات اصلی این دستگاه بوده و قیمت آن بار مالی زیادی را به خانواده تحمیل می کند
قیمت برد یخچال فریزر وایت هاوس در حدود ۸ میلیون الی ۹ میلیون می باشد این قیمت به واسطه تغییرات بازار و نوسان روز
بوده

یخچال فریزر جزی از لوازم اساسی زندگی بوده و به خاطر عمر و کارکرد آن مستهلک شده و فرسودگی آن غیر اجتناب پذیر و
دارای هزینه های زیادی می باشد اگر در بین تعمیر برد و تعویض آن در حال تصمیم گیری هستید فاکتور قیمت نقش اساسی را ایفا
می کند

قیمت تعمیر برد

قیمت تعمیر برد یخچال وایت هاوس بستگی به به شدت خرابی و خسارات به قطعات دارد در هر حال حدود قیمت بین ۷۰۰ هزار
تومان الی یک میلیون تومان می باشد. (تعمیر اصولی)

موقعی که عیب دستگاه شما به درستی توسط متخصصین ما شناخته شود و برد شمال تعمیر گردد برای چندین سال همانند یک برد
نو به شما کار می دهد قبل از تصمیم گیری لازم است که عمر یخچال استهلاک و هزینه های آن را در نظر بگیریم
در واقع برد قطعه مکانیکی نمی باشد که به مرور مستهلک گردد بلکه بر اساس نوسانات برق مشکل پیدا میکند بنابراین تعمیر برد
همانند جایگزین نوباً آن می باشد

در نهایت تصمیم به تعویض یا تعمیر برد به شما بستگی دارد ولی از نظر تکنسین های ما با تجربه ۳۰ ساله تعمیر برد همانند
جایگزین برد نو می باشد

ارور hrs در در یخچال فریزر وایت هاوس نشانه چیست؟



این ارور از کلمه لاتین hourse به معنی زمان زیاد می باشد در واقع این ارور به شما اعلام می کند که زمان زیادی است که
دستگاه شما در حال کار کردن نمی باشد و مواد غذایی شما در حال دیفراسست شدن می باشد

در چنین مواقعی دستگاه از کار افتاده برد هیچگونه فرمانی را به کمپرسور و قطعات دیگر نمی دهد و بر روی نمایشگر علامت کوچک hrs به صورت چشمک زدن مشاهده می گردد

در واقع برد پاور یخچال وایت هاوس شما از کار افتاده است و نیاز به تعمیر و تعویض قطعات و جایگزینی دوباره آن را دارد دلیل به وجود آمدن این ارور به خاطر نوسانات برق سوختن یک قطعه در دستگاه شما یا عدم سرویس دستگاه به موقع می باشد چنین مواقعی بهترین حالت این است که دستگاه را از برق جدا کنید تا باعث صدمه بیشتر در قسمت های دیگر نشود و با تکنسین های ما تماس بگیرید تا آن را در اسرع وقت برای شما رفع عیب کند (تعمیر برد پاور و راه اندازی دوباره دستگاه)

